

— carnet de tendances —

# outdoor

AMÉNAGEMENT EXTÉRIEUR 2026



**Univerture**  
MENUISERIE & AMÉNAGEMENT EXTÉRIEUR

PARLONS  
MAISON

— carnet de tendances —

# outdoor

## AMÉNAGEMENT EXTÉRIEUR **2026**

Découvrez notre carnet de tendances dédié à l'aménagement extérieur, une source d'inspiration pour sublimer vos espaces de vie en plein air. Des stores aux pergolas, en passant par les cuisines extérieures et les carports, explorez un panorama complet de solutions alliant esthétique et fonctionnalité. Chaque page vous invite à vous projeter dans un extérieur à votre image, où confort et élégance se conjuguent au quotidien. Laissez-vous guider pour profiter pleinement de chaque instant en extérieur.

### **03** stores

Alliez protection solaire et simplicité d'utilisation grâce à la motorisation, pour profiter de votre extérieur en toute sérénité.

### **07** voiles d'ombrage

Des voiles d'ombrage haut de gamme qui subliment votre extérieur tout en vous offrant une protection solaire optimale.

### **09** pergolas

Une large gamme de pergolas pour aménager votre extérieur selon vos envies, avec de nombreux modèles adaptés à tous les styles et usages.

### **17** pool houses & cuisines d'été

Nouveau ! Découvrez nos solutions pour vivre pleinement votre été !

### **19** habillages & clôtures

Découvrez des idées pour embellir vos espaces.

### **21** carports

Protégez vos véhicules et disposez d'un espace pour recharger vos batteries !

#### Crédits photos 2026

Photos non contractuelles. © Gaviota, Llaza, Marquises, Socotex, Soko, Kostum, Garden Gate, Oriol. Conception AttrapTemps. Imprimé en France.

Suivez les tendances



instagram.com/  
univerture\_menuiserie/

PARLONS  
MAISON



— *protection solaire* —

# stores

Stores extérieurs sur-mesure haut de gamme.

# stores coffre



*Nombreuses couleurs de structure pour s'adapter harmonieusement à votre façade.*



**1. Store Arès** : largeur jusqu'à 5920 mm et une projection jusqu'à 3500 mm. Motorisation disponible. Large choix de coloris d'armature et de toile. Eclairage LEDS sous les bras en option. **2. Store Aland** : carré et compact, design moderne s'adapte parfaitement aux architectures contemporaines. largeur jusqu'à 5920 mm et une projection jusqu'à 3500 mm. Motorisation disponible. Large choix de coloris d'armature et de toile. Eclairage LEDS sous les bras et sous coffre en option.



1.



Design minimaliste facile à intégrer



Entre mur



En façade



2.

**1. Store Kuadbox** : largeur jusqu'à 5920 mm et une projection jusqu'à 3500 mm. Motorisé. Large choix de coloris d'armature et de toile. Eclairage LEDS sous les bras et coffre en option. **2. Store Maticbox** : largeur jusqu'à 5920 mm et une projection jusqu'à 3500 mm. Faible encombrement, design contemporain. Motorisé. Bras Oxyon avec câblage intégré invisible. Eclairage LEDS sous les bras et coffre en option.

# store



PARLONS  
MAISON



coffre avec  
lambrequin  
enrouleur

**Store On'x** : dimensions généreuses, avancée jusqu'à 4 mètres et une largeur jusqu'à 7 mètres. Le store ON'X est disponible en deux bras ou en trois bras selon les dimensions. Coffre en aluminium extrudé laqué, compact et intégré à la façade, équipé d'ogives de finition latérales en aluminium. Toiles acryliques, choix de coloris illimité. 3 coloris standards au choix pour la structure. 5 versions, avec ou sans éclairage par LED intégrées dans les bras, avec ou sans lambrequin déroulable. Lambrequin déroulable volant : hauteur maxi déroulable 1600 mm, en toile Soltis 92, 86 ou 88.

**MARQUISES**  
Les stores les plus en vue de France





Voile d'ombrage sur mesure en soltis - Serge Ferrari de chez Socotex

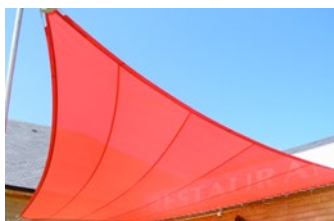
— *protection solaire* —

# voiles d'ombrage

# voiles d'ombrage



*Voile d'ombrage sur mesure en soltis - fixation sur mâts*



*Multitude de coloris au choix*



*Fixation au mur*

**Abrivoile** : système de voiles tendues haut de gamme ultra-résistant. Toiles anti-UV, imputrescibles avec une très haute résistance des coloris dans l'air du temps. Mât et accastillage tout inox, esprit marin alliant esthétique et résistance. Large panel de configurations sur-mesure pour les espaces atypiques tels que les patios, les rooftops, les terrasses asymétriques, les façades vitrées. Fabrication française, label EPV depuis 2020.

**Socotex**  
ABRITEZ-VOUS CHEZ NOUS



— protection solaire —

# pergolas

Solutions sur-mesure de pergolas toiles tendues et pergolas bioclimatiques aluminium.

# pergola toiles

- **Efficace** : une vraie protection contre le soleil et la chaleur
- **Économique** : une solution au rapport qualité-prix maîtrisé
- **Sur-mesure** : petites ou grandes dimensions, il s'adapte et se personnalise



Eclairage LED



Couleurs de la structure et de la toile au choix



**Pergola Elit 110** : un seul système pour de multiples possibilités. Structure modulaire. Dimensions jusqu'à 7x7 m en un seul module. Systèmes d'assemblages ingénieux pour une grande polyvalence. La toile se déplace sur des rails et permet de moduler l'ouverture. Système d'évacuation de l'eau invisible. Système d'éclairages LED intégrés dans la structure, les piliers et les portes toile. Fermetures latérales complémentaires pour multiplier les possibilités : compatible avec un store vertical. Excellente résistance aux intempéries.



# pergola stores enroulables

- Protection solaire +++
- Résistance au vent, personnalisation +++
- Lieu de vie estival avec une structure qui s'efface l'hiver au profit de la lumière dans la maison



Structure équipée de stores enroulables, idéal pour la protection solaire et le vent.

**ID 2 design** : pergola modulaire. Toiture : Le store se déploie entièrement à l'horizontale, la toile s'enroule dans un coffre en aluminium extrudé 180 × 160 mm faisant corps avec la structure. Il est équipé d'un capot supérieur et de joues latérales en aluminium moulé. Le guidage de la toiture s'effectue par coulisses avec zip. Le store de toiture peut s'incliner avec des angles variables. Selon l'inclinaison un lambrequin se déploie sur la façade avant. Le lambrequin s'enroule dans un coffre intégré dans le profil avant de la structure. Cette particularité est pratique lorsque le soleil est bas, mais aussi pour permettre l'écoulement de l'eau des pluies fines. Hauteur conseillée de 500 à 800 mm.



**Scotex**  
ABRITEZ-VOUS CHEZ NOUS

# pergola rétractable toile inclinée

- Résistance aux intempéries +++
- Rétractable : luminosité maximale dans la maison l'hiver.



PARLONS  
MAISON

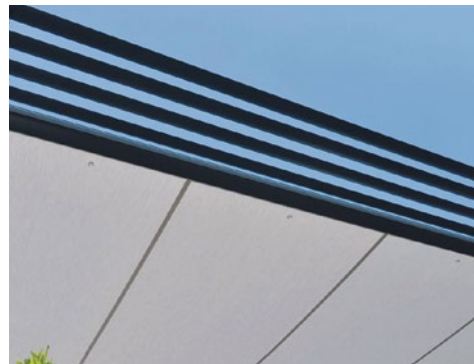
Design  
et modularité

**Pergo** : 2 modèles **Prime** et **Cover**, même design mais configurations modulaires différentes apportant de nombreuses personnalisations possibles jusqu'à 3 modules. Pose en 2 pieds sur mur. Profil gouttière permettant la récupération d'eau et évacuation par les poteaux. Motorisation Gaviota. Options : Auvent, Cover S, éclairage LEDS. 7 coloris standards au choix.

# pergola toile enroulable



- Compromis idéal entre le store et la pergola.
- Protection solaire +++ avec une bonne résistance au vent.
- Structure légère, épurée pour s'adapter à tous les styles d'habitation.



**1. Pergola Néo** : équipée d'une toile rétractable et de lames orientées fixes en option, se décline de 1 à 3 modules pour couvrir des surfaces aux dimensions remarquables. Sa conception unique, avec une barre de charge et une toile positionnées en avancée maximale, garantit une zone d'ombre la plus large possible.

**2. Pergola Néo zip** : alliant élégance, performance et modularité, la pergola Néo ZIP séduit par son design épuré et sa protection solaire hautement efficace. Son système de toile guidée par ZIP dans les coulisses assure une tension parfaite pour un rendu impeccable.

# pergola

bioclimatique



- Conception épurée, coût maîtrisé.
- Minimaliste et qualitative.

**Pergola bioclimatique Izi :** conçue selon les principes bioclimatiques, cette structure offre un confort naturel toute l'année, été comme hiver. Son design aérien se distingue par des lames au profil ondulé, alliant légèreté et contrôle précis de la luminosité. Dimensions max : 5,6 m x 4 m. Évacuation des eaux intégrée via des gouttières en aluminium extrudé, logées dans les poutres et poteaux. Éclairage LED en option.

**MARQUISES**  
Les stores les plus en vue de France



# pergola

- Conception épurée, coût maîtrisé.
- Minimaliste et qualitative.

## modulaire

### Pergola bioclimatique Open :

3 configurations possibles pour de nombreuses possibilités d'aménagement de votre terrasse. Structure robuste en aluminium extrudé thermolaqué. Sans vis apparentes. Lames orientables et rétractables selon modèle. Dimensions jusqu'à 7,4 x 4,5 m pour le module simple Open. Le modèle Open Arche permet de libérer la structure de ses poteaux aux extrémités. 3 coloris standards au choix pour la structure.



Pergolas complétées de parois vitrées Open Sol



Pergola complétée d'un store vertical intégré



Gamme OPEN



Gamme OPEN'R



Gamme OPEN Arche

# pergola toit plat

## → Toit fixe plein

- protégé toute l'année
- espace extérieur à vivre aménagé
- contemporain



**1. Pergola toit plat :** un style contemporain avec des lignes droites épurées. Modulable avec ses options brise-vue coulissant ou store vertical.

# pergola toit modulable

## → Toit fixe vitré

- protégé toute l'année
- + de luminosité dans la maison l'hiver
- espace extérieur à vivre aménagé
- stockage mobilier

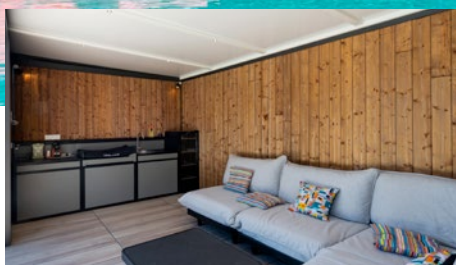
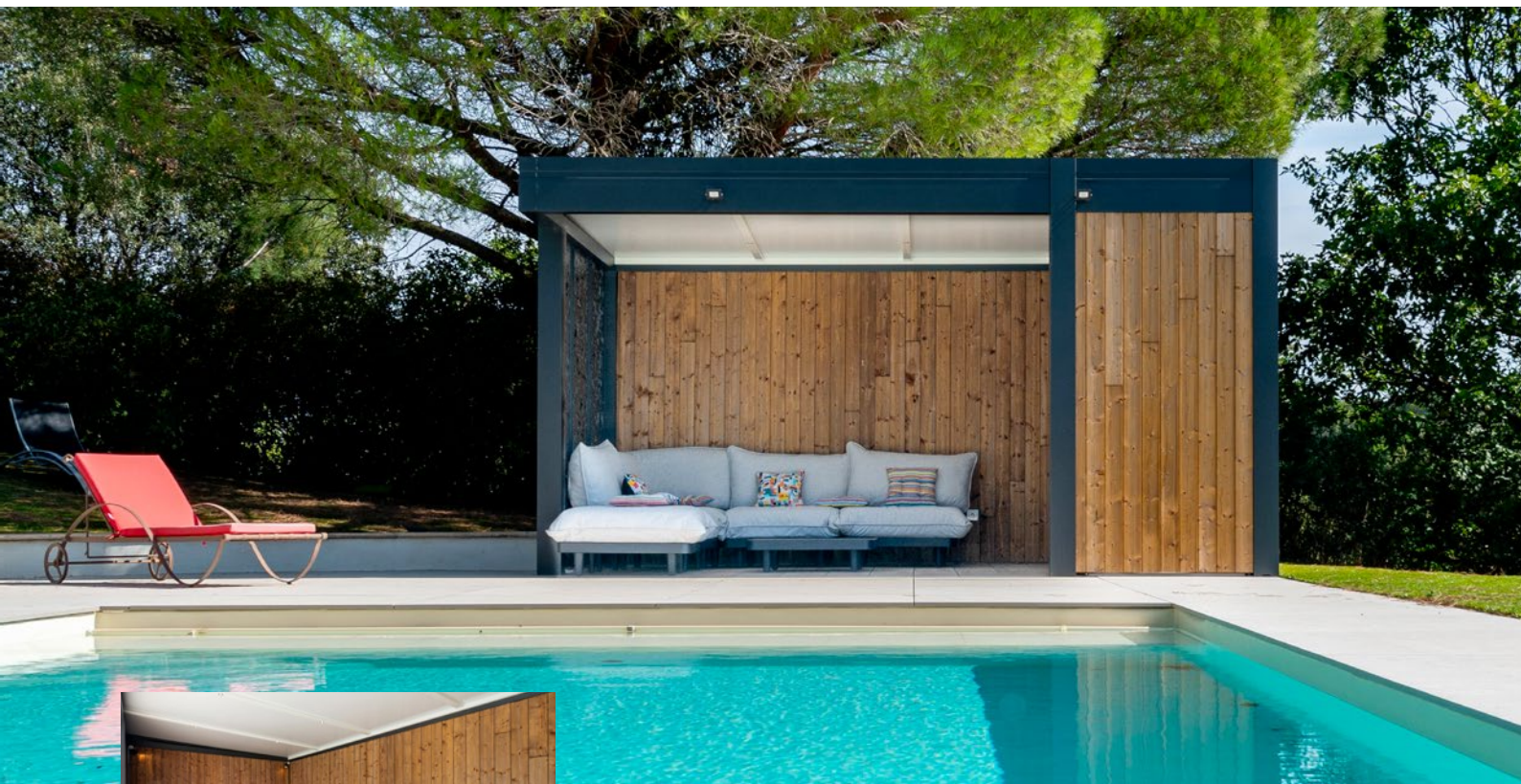


**2. Pergola vitrée et toit ouvrant :** seule pergola bioclimatique du marché à toiture modulable, elle s'adapte à toutes les saisons : fermée pour vous protéger du vent, de la pluie et du gel, ouverte pour profiter d'une vue dégagée dès les beaux jours, et équipée de brise-soleil pour maîtriser l'ombre en haute saison. Une véritable pièce à vivre en extérieur, par tous les temps.

**SOKO**  
Vérandas & Pergolas

# pool house

Agencement sur-mesure, sa structure autoportée comporte 4 poteaux et un mur arrière par défaut. Possibilité d'ajouter un local fermé par un châssis vitré. Jusqu'à 8 m en largeur en un seul module (au-delà de 6 m : 3 poteaux). 6 couleurs standards au choix. Différents matériaux au choix pour la construction de la toiture : selon l'usage et l'esthétique souhaités : bac acier avec ossature bois, finition intérieure lambris composite blanc / panneau sandwich de 63 mm, finition intérieure blanc texturé. Habillage des façades : habillage du mur arrière et des côtés du box : bois, dibond, composite, tôle acier décorée... pose des lames à la verticale ou à l'horizontale. En option : éclairage, claustra, brise-vue, store, coulissant verre et poteaux déportés.



*Aménagement avec une cuisine d'été.*

# cuisine d'été

Composez votre nouvel  
espace préféré !



Module double ou triple au choix :  
module double : L.1200xP.600xH.900 mm  
Module triple : L.1800xP.600xH.900mm.  
Le module est conçu en chêne massif  
huilé classe 4, un matériau haut de  
gamme spécialement traité pour garantir  
sa résistance aux intempéries. Ils sont  
équipés de portes en Compact Medite  
Tricoya, un matériau robuste recouvert  
d'une peinture époxy résistante. Les plans  
de travail en Compact Haute Pression  
8 mm teintés dans la masse apportent  
robustesse et élégance à votre cuisine  
d'extérieur.

**KOSTUM**   
Habille vos extérieurs



# habillages & décoration

Donnez vie à vos espaces !



## 1. Treillis végétalisable Apis

**Kostum.** En aluminium, disponible aux dimensions suivantes : L.558 x h.730 mm. Astuce : juxtaposez plusieurs modules pour créer une composition sur mesure.

Disponible en 25 coloris standards.

## 2. Salon de jardin Garden Gate

composé d'une table basse, de 2 fauteuils et d'un canapé disponible en 2 ou 3 places. Structure aluminium, coussins imperméabilisés, plus de 4 teintes au choix.

## 3. Habillage de jardinière Louza

**Kostum.** Disponible dans les dimensions suivantes : L.1100 x P.500 x H.500 mm. Plus de 30 décors au choix. Disponible dans plus de 25 coloris standards

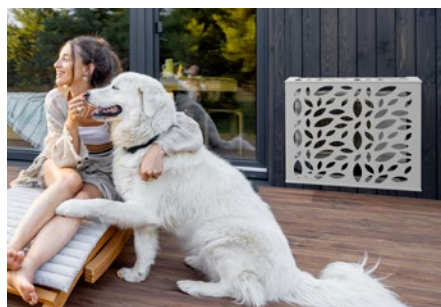
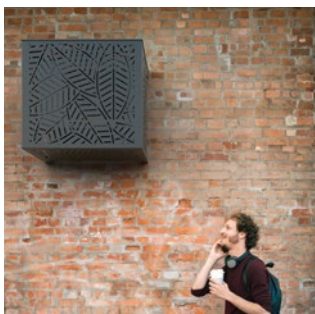
## 4. Habillages de façade Deroq

**Kostum.** Dimensions max : L.1500 x l.1200 mm. Plus de 30 décors au choix. Disponible dans plus de 25 coloris standards et plus de 300 teintes au choix.

aménagez



embellissez



Parce que chaque détail compte en matière de décoration, il existe une solution pour tout ! Du cache bloc de climatiseur à la protection de votre piscine, autant de possibilités pour harmoniser et aménager vos espaces extérieurs.

**Kostum | Garden Gate**



sécurisez



— protection maison —

# carport

## entrée abritée

# carports

Protégez efficacement votre véhicule tout en apportant une touche esthétique à votre habitation grâce à nos carports en aluminium sur-mesure. Entièrement personnalisables et déclinés en de multiples configurations, ces abris indépendants constituent l'alternative idéale au garage en dur. Éclairage LED, brise-vue et poteaux déportés sont autant d'options pour affirmer une ligne résolument contemporaine. Un investissement maîtrisé pour une réelle plus-value à votre propriété. Un large choix de coloris.



**SOKO**  
Vérandas & Pergolas

**Orial**

# Auvents



Offrez à votre entrée une protection élégante avec nos auvents en aluminium sur-mesure. Disponibles en de nombreuses configurations, ces abris de porte allient design contemporain et robustesse pour sublimer la façade de votre habitation tout en vous protégeant des intempéries. Un large choix de motifs de découpe et de coloris pour s'harmoniser parfaitement avec le style de votre maison.





— carnet de tendances —

# outdoor

AMÉNAGEMENT EXTÉRIEUR **2026**



**Menuiseries pour tous vos espaces extérieurs :** stores, pergolas, voiles d'ombrage, portails et clôtures, pool houses, carports, garde-corps.

**Menuiseries maison :** portes d'entrée, fenêtres aluminium, PVC, bois, volets, portes de garage.

**Aménagement intérieur :** verrières, dressings et placards, portes intérieures.

Venez découvrir nos espaces d'exposition !

## Univerture

MENUISERIE & AMÉNAGEMENT EXTÉRIEUR

